

**AGIR
ENSEMBLE
CONTRE LES
VIOLENCES
INTRAFAMILIALES
ET CONJUGALES**

**PROGRAMME DU 25 NOVEMBRE
AU 14 DÉCEMBRE 2024**

EXPOSITION - THÉÂTRE FORUM - INFORMATION

EXPOSITION

LES NANAS DES ATELIERS DE L'ÉTOFFE DES NANAS

Le groupe de travail de "lutte contre les violences intrafamiliales et conjugales" de Cholet Agglomération dévoile la nouvelle "Nana" réalisée au sein des ateliers de l'Étoffe des Nanas.

Vernissage de l'exposition "Les Nanas".

Lundi 25 novembre à 13h30 à l'espace Cabotin au Jardin de Verre.

Gratuit sur inscription (places limitées) en scannant le QR code ou au 02 44 09 26 50.

"Les Nanas" seront ensuite visibles en Mairies aux horaires d'ouverture :

Du 25 au 30 novembre

Mairie du May-sur-Èvre
Mairie des Cerqueux

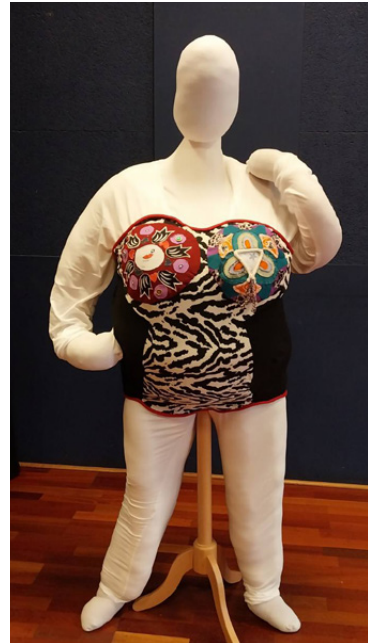


Du 2 au 7 décembre

Mairie de La Plaine

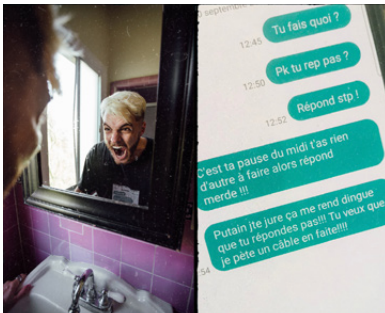
Du 9 au 14 décembre

Mairie de Lys-Haut-Layon



THÉÂTRE FORUM

VIOLENCES CONJUGALES CHEZ LES JEUNES



Participez à un atelier animé par la compagnie de théâtre "La fabrique des Gestes".

Au programme : construction et interprétation d'une saynète sur le thème de la violence conjugale.

Sur inscription (places limitées) auprès d'Alternatives 49 au 07 49 92 79 09 ou à contact@alternatives49.fr.



Lundi 9 décembre - 20 h
Centre Jean Ferrat - Le May-sur-Èvre

Tout public

INFORMATION

POINT D'ÉCOUTE DE SOLIDARITÉ FEMMES 49

Vous pourrez rencontrer l'équipe de Solidarité femmes 49 dans son van "Gisèle" stationné devant les mairies, de 10 h à 12 h.

Mercredi 27 novembre

Le May-sur-Evre

Vendredi 29 novembre

Les Cerqueux

Vendredi 6 décembre

La Plaine

Vendredi 13 décembre

Lys-Haut-Layon

Contactez Solidarité femmes 49 pour le point d'écoute au 02 41 87 97 22.



LA JOURNÉE DES PROFESSIONNELS

Activité réservée aux professionnels

Violences conjugales : les jeunes sont aussi concernés



La violence n'a pas d'âge. Comment décrypter les situations de violences chez les jeunes ?

Madame Marie GERVAIS, "grand témoin", "victime résiliente", "patient expert", témoigne.

Vendredi 29 novembre à 14h, Salle Paul Valéry - Hôtel de Ville et d'Agglomération - Cholet

Sur inscription (places limitées) en scannant le QR code ou au 02 44 09 26 50

Marie Gervais

Autrice et intervenante sur les violences conjugales,
chez les adultes et les adolescents





Un projet initié par le groupe de travail de lutte contre les violences intrafamiliales et conjugales du CISPD de Cholet Agglomération.

Merci à nos partenaires pour leur précieuse contribution et participation à cette programmation.

