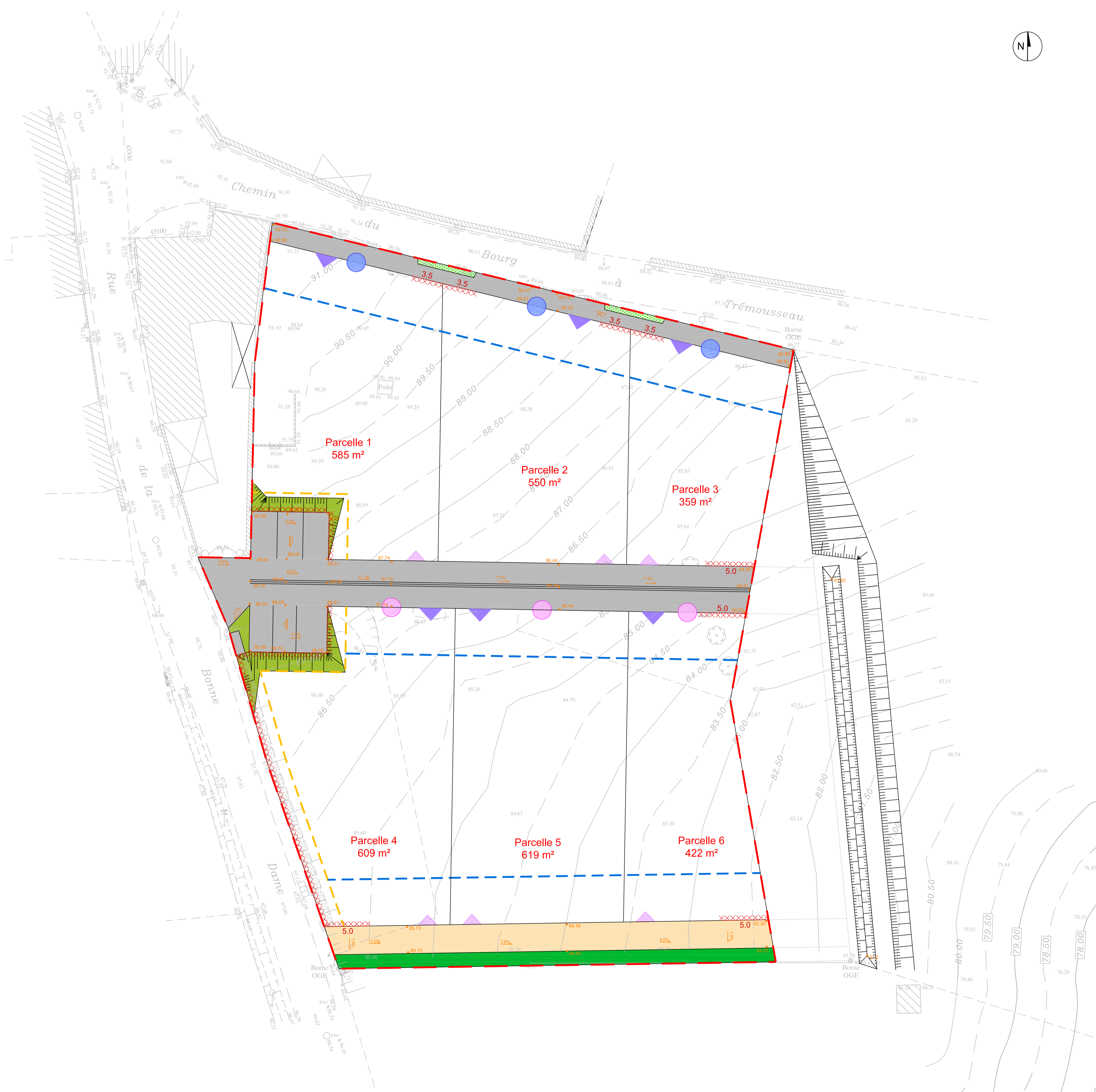


Département	MAINE ET LOIRE (49)
Commune	TREMONT - LYS-HAUT-LAYON
Maîtrise d'ouvrage	TREMONT Commune déléguée de LYS-HAUT-LAYON
Opération	AMENAGEMENT URBAIN ET VIABILISATION DE 6 PARCELLES
Lot	VRD / PAYSAGE
Phase	PERMIS D'AMENAGER
Echelle	1/200
Pièce	PA10a - PLAN REGLEMENTAIRE et de COMPOSITION

Indice	Date	Modification
3	Avril 2017	Modification du périmètre
4	Mai 2017	Mise à jour du règlement

Date de dernière modification : 03-04-2017  
Nom du fichier : 16-108\_PA\_Plans ind 4\_15-05-17.dwg

URBATERRA - 46, rue Jean Bodin 49000 Angers - 02 52 35 02 15 - contact@urbaterra.fr / www.urbaterra.fr



**LEGENDE**

- - - Limite du projet
- REVÊTEMENTS - PLANTATIONS**
- Voirie et trottoir en enrobé
- Voirie secondaire en grave
- Haie bocagère
- Plantations de couvre-sols
- Haie de Charmille
- COMPOSITION**
- ▼ Entrée indicative de parcelle principale (largeur 6.0m mini)
- ▼ Entrée indicative de parcelle secondaire
- Parcelle - Numero de parcelle
- - - m² Surface cessible approximative
- IMPLANTATION DU BÂTI**
- - - Implantation des garages à 5 mètres minimum de l'alignement de la voie
- - - Implantation en retrait de 2 mètres minimum de l'alignement de la voie
- Implantation de la façade principale à l'alignement de la voie
- Implantation de façade à l'alignement de la voie sur 4 mètres minimum
- XXXXXX Zone d'accès au lot strictement interdite
- NIVELLEMENT**
- Cote de nivellement
- ↘ Sens de la pente (du haut vers le bas)
- Nivellement existant (raccord)
- Caniveau CC1